

Pasqualina chair

Cod.10.0080
Design Grassi & Bianchi e RedCreative
Production year 1988

Chair with steel frame in oval section completely covered in leather; metal seat pan covered with black technical fabric.

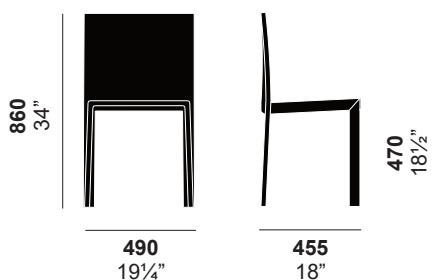
Structure material
TR - Totally covered

Covering materials available
CPF - Full grain leather (30 colors)
CTT - Contract leather (18 colors)

To check the available colors, consult the finishing catalogue.



Technical information



Dimensions
58 x 58 x 101 cm
23 x 23 x 39 3/4 inches

Type Carton



Net weight 7 kg/ 15.4 lb
Gross weight 8 kg/ 17.6 lb

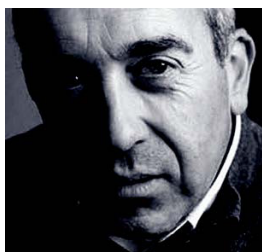


Volume 0.306 m³

All measurements in
millimetres and inches

Design

Grassi&Bianchi e RedCreative



Grassi&Bianchi studio, founded in 1984 from the architect Sergio Bianchi with his wife, is engaged mainly in building trade, from planning to restoration of private and public buildings. The pleasure of being designer comes also from the creation of pieces of furniture. "I often long for the past when my studio was concerned with the planning of furniture like chairs, tables and writing desks. Unfortunately now we have no time to apply ourselves to this sector and probably the right partners are missing". Enrico Pellizzoni represented the occasion to plan pieces of furniture of a simple elegance just drawing essential lines on a white sheet.

Pasqualina sedia

Cod.10.0080
Design Grassi & Bianchi e RedCreative
Anno di produzione 1988

Sedia con struttura in tubolare d'acciaio a sezione ovale completamente rivestita in cuoio. Sottosedile in lamiera rivestito con tessuto tecnico di colore nero.

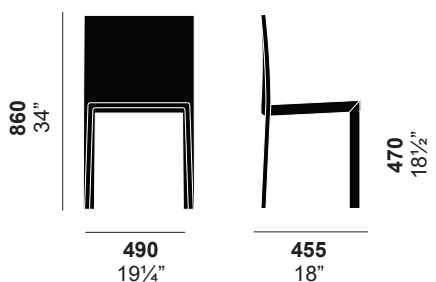
Struttura disponibile
TR - Totalmente rivestita

Materiali di rivestimento disponibili
CPF - Cuoio pieno fiore (30 colori)
CTT - Cuoio contract (18 colori)

Per verificare i colori disponibili consultare la scheda finiture.



Info tecniche



Dimensioni
58 x 58 x 101 cm
23 x 23 x 39¾ inches

Tipo Cartone



Peso netto 7 kg/ 15.4 lb
Peso lordo 8 kg/ 17.6 lb

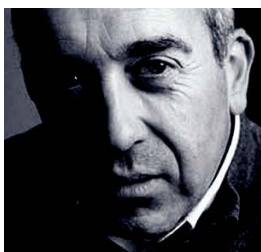


Volume 0.306 m³

Le misure riportate sono in
millimetri e inches.

Design

Grassi&Bianchi e RedCreative



Lo studio Grassi&Bianchi, fondato nel 1984 dall'architetto Sergio Bianchi con la moglie, lavora principalmente nel settore dell'edilizia, dove si occupa della progettazione e del restauro di edifici pubblici e privati. Il piacere che si prova ad essere designer deriva anche dalla creazione di componenti d'arredo. "Spesso provo una sorta di nostalgia per gli anni in cui il mio studio si dedicava anche alla realizzazione di oggetti come sedute o tavoli e scrivanie. Purtroppo ora mancherebbe il tempo di farlo e soprattutto verrebbero a mancare i partner giusti". Enrico Pellizzoni rappresenta l'occasione per progettare elementi di arredo tracciando sul foglio linee sobrie ed essenziali, per creare oggetti di grande equilibrio formale e di semplice eleganza.