

## Frenchkiss bar stool low back wooden legs



Cod.10.0414  
Design Stefano Bigi  
Production year 2016

Bar stool with wooden legs and shell with low back in steel structure, expanded polyurethane foam and covered with different materials. Integrated thin seat cushion.

Wooden structure finishings

**FG** - Grey ash  
**FS** - Bleached ash  
**FR** - Natural ash  
**NC** - Walnut canaletto

Covering finishings for shell and arm

**COM** - Material provided by the customer  
**FE** - Felt (60 colors)  
**FX** - Faux leather (45 colors)  
**PPF** - Soft full grain leather (60 colors)  
**IM** - Innovative material

To check the available colors, consult the finishing catalogue.

### Technical information



Dimensions  
65 x 58 x 112 cm  
25 1/2 x 23 x 44 inches

Type Carton



Net weight 27 kg/ 59 lb  
Gross weight 29 kg/ 64 lb



Volume 0.422 m<sup>3</sup>

All measurements in  
**millimetres and inches**

Design  
Stefano Bigi



Born in 1974, Stefano Bigi grew up between France and Italy. Out of this double culture, he has acquired a taste for the chic and the beautiful. After studying at Art School, he started a career in webdesign within a SSII before becoming self-employed. It was 10 years ago that he first began to sketch sofas, decorative objects, and his obsession: chairs. However, when he turned 31 he decided to live for his passion: to design furniture and decorative objects. Since 2005 he has established himself in Milan and founded his own company: Helldesign di Stefano Bigi.

## Frenchkiss sgabello bar scocca bassa gambe legno



Cod.10.0414  
Design Stefano Bigi  
Anno di produzione 2016

Sgabello fisso con basamento in legno e scocca con schienale basso in metallo, schiumato in poliuretano espanso e rivestita in differenti materiali. Cuscino sottile integrato.

Finiture in legno disponibili per gambe

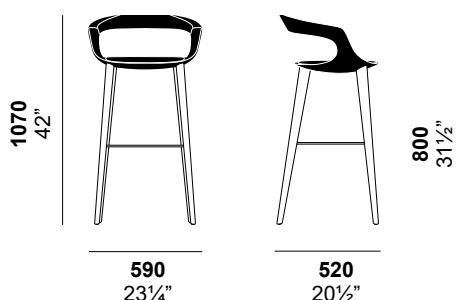
**FG** - Frassino grigio  
**FS** - Frassino sbiancato  
**FR** - Frassino naturale  
**NC** - Noce canaletto

Materiali di rivestimento disponibili per scocca e bracciolo

**COM** - Materiale fornito dal cliente  
**FE** - Feltro (60 colori)  
**FX** - Ecopelle (45 colori)  
**PPF** - Pelle pieno fiore (60 colori)  
**IM** - Materiale innovativo

Per verificare i colori disponibili consultare la scheda finiture.

### Info tecniche



Dimensioni  
65 x 58 x 112 cm  
25 1/2 x 23 x 44 inches

Tipo Cartone



Peso netto 27 kg/ 59 lb  
Peso lordo 29 kg/ 64 lb

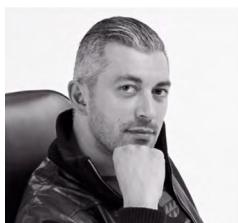


Volume 0.422 m<sup>3</sup>

Le misure riportate sono in  
millimetri e inches.

Design

Stefano Bigi



Nato nel 1974, Stefano Bigi è cresciuto tra la Francia e l'Italia. Di questa doppia cultura ha coltivato il gusto dello chic e delle belle cose. Dopo aver studiato Arte in Francia, ha fatto esperienza e carriera nel campo del webdesign, inizialmente in una SSII francese, poi in modo autonomo. Però, durante quasi dieci anni, non ha mai smesso di disegnare divani, sedie e oggetti ed è solo a 31 anni che deciderà di realizzare questa sua passione: Il design di mobili e oggetti. Nel 2005 si trasferisce a Milano e fonda il suo studio: Helldesign di Stefano Bigi.