



### Danilo Bianchi

His background is linear and traditional for people who aim to become an architect: he attended the Institute of Art in Cantù and he got his diploma. He started soon a collaboration with a design studio near where he lived. This working experience lasted ten years. In 1989, at the age of 31 years old, he opened his own studio. "I consider my job as a continuous challenge. Whether with myself or with the company who places the order. The blank sheet is an enemy to pull down every time: you always need to raise a new idea or an original line to draw an item in an elegant way. Thinking to particular shapes or strange forms is not enough, I have to pay a strong attention to materials".

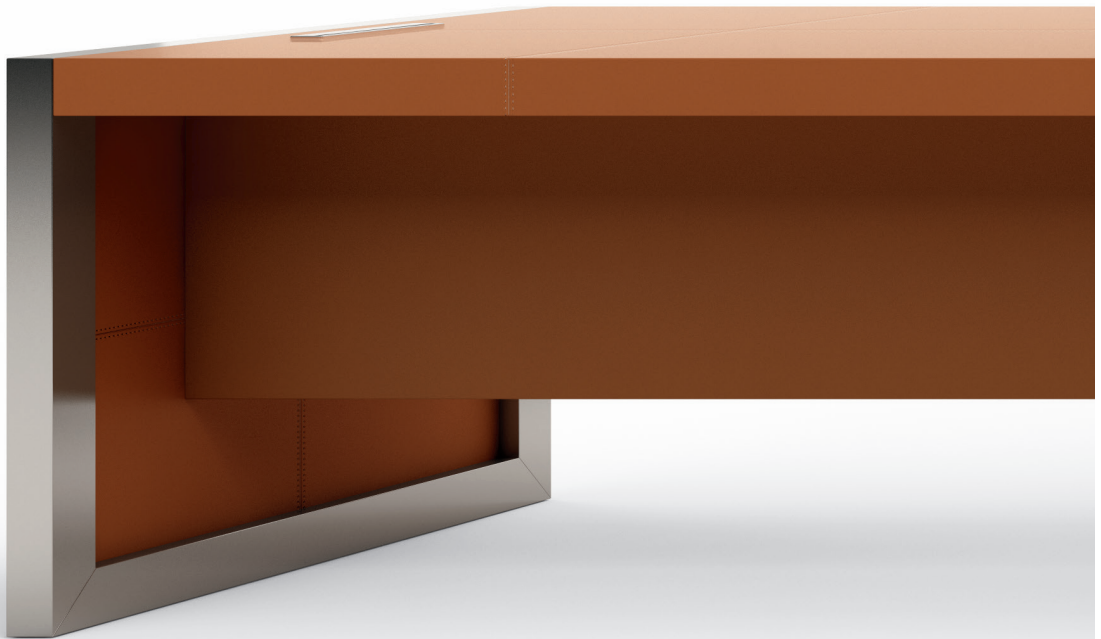
Il cammino si snoda lungo un percorso assolutamente lineare: la frequenza all'Istituto di Arte di Cantù, il diploma e l'immediata collaborazione con uno Studio di architettura. Nel 1989, a 31 anni, arriva il momento di aprire il proprio Studio: "Considero il mio lavoro come una sfida continua. Sia con sé stessi, sia con l'azienda che commissiona il lavoro. Il foglio bianco è ogni volta un nemico da abbattere: è necessario avere sempre un'idea nuova, una linea originale che riesca a tracciare il contorno di un oggetto elegante".

### DESK

CODE210.S18F

FRAMEAB

TOP AND PANELSCPF27



### DESK

CODE210.S21F

FRAMEAB

TOPCPF27

**DESK RETURN**  
**CODE210.PEDSL**  
**FRAMEAB**  
**TOP AND PANELSCPF27**



## stratoseniordeskandreturn



**DESK RETURN**  
**CODE210.PEDS**  
**FRAMEAB**  
**TOPCPF27**







The attention to details and the variety of materials used, make Strato a collection of elegant and sophisticated items. Coverings and structures are available in a wide range of finishing to furnish classical or modern spaces.

L'attenzione ai dettagli e la varietà dei materiali impiegati, fa degli Strato una collezione di articoli di grande eleganza e ricercatezza formale. I piani e i rivestimenti sono disponibili in una vasta scelta di finiture che permette di arredare spazi classici o più moderni.

## stratoseniordesk



CODE40.0149  
FRAMECTX910  
TOPVEN



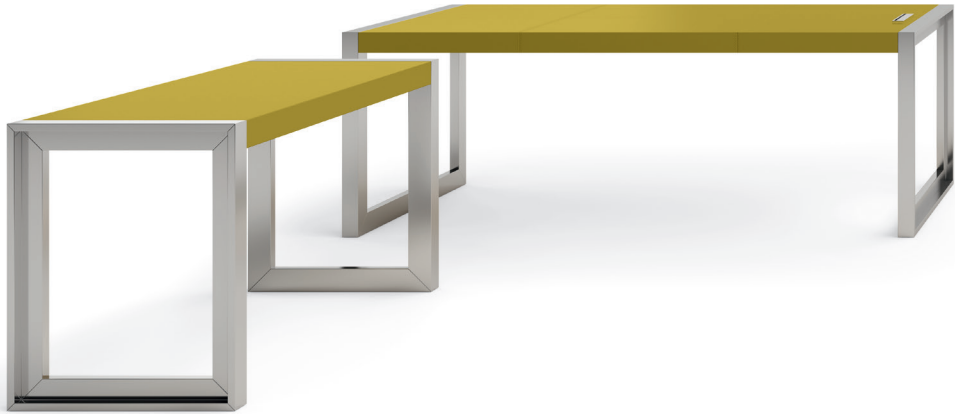
**DESK**  
CODE210.Y21P  
FRAMEAB  
TOPCPF55

**DESK RETURN**  
CODE210.PED2R  
FRAMEAB  
TOPCPF55



**DESK RETURN**  
CODE210.PED3  
FRAMEAB  
TOPCPF55

**DESK**  
CODE210.Y21P  
FRAMEAB  
TOPCPF55



## stratojunior**desk**and**return**



**UNIT**  
CODE500.2401H.ST  
FRAMEAB  
COVERINGCPF43





Strato series comes with clean and well-defined lines, synonymous with simplicity, but at the same time study of the details. Born initially with tables for home and residential, then it shifted the focus on the office field, creating a collection of operative desks and executive offices, to satisfy various design solutions.

La collezione Strato si presenta con delle linee nette e ben tracciate, sinonimo di semplicità, ma allo stesso tempo studio dei dettagli. Nata inizialmente con tavoli residenziali, ha poi spostato l'attenzione al settore ufficio, creando una collezione di scrivanie operative e direzionali, in grado di soddisfare più soluzioni d'arredo.



## stratojunior**desk**



CODE210.Y21PS  
FRAMEAB  
TOPCPF75



Strato series is enriched by new elements specifically designed for offices and open spaces that offer practical solutions by a sleek and modern design. Reception desks, workstations, high tables, and storage units available in different options to meet all needs (doors, open compartments, drawers and filing drawers).

La collezione Strato si arricchisce di nuovi elementi studiati appositamente per uffici e open space che offrono soluzioni pratiche dal design lineare e moderno: tavoli da reception, postazioni operative, tavoli alti e mobili contenitori, disponibili in varie soluzioni per far fronte ad ogni esigenza (armadi ad ante, vani a giorno, cassetti, schedari).







**stratojuniorwst**



**CODE210.21WST**  
**FRAMEAB**  
**TOPCPF75**  
**PANELVEF**

### The natural beauty of the leather

Leather brings a feeling of unique naturalness to our senses: touch, look and smell this material gives a sensation of pleasure and familiarity. Using transforms leather, making it year by year a story of our lifestyle. Not only emotional, but also technical qualities: versatility, endurance and durability go hand in hand with softness and flexibility.

Il cuoio trasmette una sensazione di naturalità inconfondibile ai nostri sensi: toccare, osservare e sentire il profumo di questo materiale regala una sensazione di piacere e familiarità. L'utilizzo trasforma il cuoio, rendendolo nel tempo un racconto del nostro stile di vita. Alle qualità emozionali, si affiancano quelle tecniche: versatilità, resistenza e durata, vanno di pari passo con morbidezza e flessibilità.



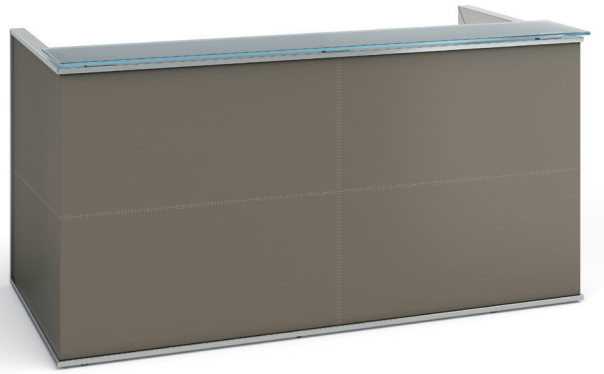
## stratohightable



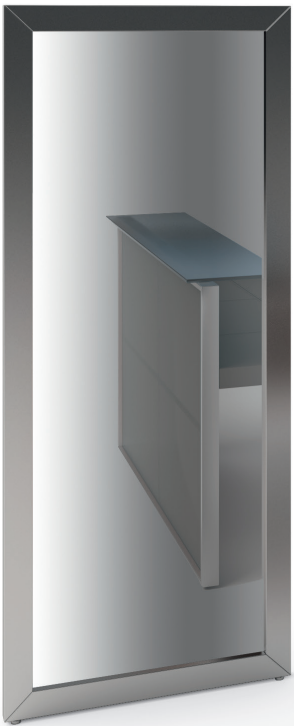


CODE210.H18H  
FRAMEAB  
TOPCPF43





## stratoreception



CODE210.REC210P  
FRAMEAB  
TOPCPF83  
GLASSTOPVES

# technical features

## DESK AND DESK RETURN struttura

Frame in aluminum brill (AB)

### Leather top, panels and bands finishing

Top, bands and panels in MDF covered with leather. Top equipped with side cable hole to place a rectangular cable holder with 2 opening doors, painted in col. aluminum.

Top divided into leather parts with visible seams on joining lines.

**CPF** full grain leather (30 colors available)

**CTT** contract leather (15 colors available)

**CTX** embossed full grain leather  
(6 textures on 30 colors of CPF)

## STORAGE UNITS struttura

Units with laminated wood structure in faux gray anthracite fabric texture, thickness 20 mm.

Available in different sizes with doors, open compartments, drawers and filing drawers.

Frame in aluminum brill (AB)

### covering

External structure completely covered with leather.

**CPF** full grain leather (30 colors available)

**CTT** contract leather (15 colors available)

**CTX** embossed full grain leather  
(6 textures on 30 colors of CPF)

Internal and visible parts in laminated wood structure in faux gray anthracite fabric texture

## RECEPTIONS AND WORKSTATIONS struttura

Frame in aluminum brill (AB)

### leather top, panels and bands finishing

Top, bands and panels in MDF covered with leather. Top equipped with side cable hole to place a rectangular cable holder with 2 opening doors, painted in col. aluminum.

Top divided into leather parts with visible seams on joining lines.

**CPF** full grain leather (30 colors available)

**CTT** contract leather (15 colors available)

**CTX** embossed full grain leather  
(6 textures on 30 colors of CPF)

## TABLES struttura

Frame in aluminum brill (AB)

### wooden top finishing

**RS** bleached oak, thickness 18 mm

**RW** oak dyed wengé, thickness 18 mm

### laminated top finishing

**BL** col. black, thickness 10 mm

**WH** col. white, thickness 10 mm

### glass top finishing

**VET** transparent crystal glass, thickness 10 mm

**VES** frosted crystal glass, thickness 10 mm

**VEF** fumè crystal glass, thickness 10 mm

**VEB** lacquered transparent crystal glass  
col. white, thickness 10 mm

**VEN** lacquered transparent crystal glass  
col. black, thickness 10 mm

**VLB** lacquered extra-clear crystal glass  
col. white, thickness 10 mm

## SCRIVANIE E PENISOLE struttura

Struttura in alluminio brillante (AB)

### Finitura piano, pannelli e fasce in cuoio

Piano, pannelli e fasce in MDF rivestiti in cuoio.

Piano con foro passacavi laterale per alloggiare un passacavi rettangolare a 2 alette verniciato in col. alluminio.

Piano diviso in parti di cuoio con cuciture a vista nella giunzioni.

**CPF** cuoio pieno fiore (30 colori disponibili)

**CTT** cuoio contract (15 colori disponibili)

**CTX** cuoio stampato  
(6 texture su 30 colori CPF)

## MOBILI CONTENITORI struttura

Mobili con struttura in nobilitato con trama in finto tessuto grigio antracite, spessore 20 mm.

Disponibili in varie dimensioni con ante, vani a giorno, cassetti e schedari.

Cornice in alluminio brillante.

### rivestimento

Struttura esterna completamente rivestita in cuoio

**CPF** cuoio pieno fiore (30 colori disponibili)

**CTT** cuoio contract (15 colori disponibili)

**CTX** cuoio stampato  
(6 texture su 30 colori CPF)

Interni e parti a vista in nobilitato con trama in finto tessuto grigio antracite.

## RECEPTION E POSTAZIONI DI LAVORO struttura

Struttura in alluminio brillante (AB)

### finitura piano, pannelli e fasce in cuoio

Piano, pannelli e fasce in MDF rivestiti in cuoio.

Piano con foro passacavi laterale per alloggiare un passacavi rettangolare a 2 alette verniciato in col. alluminio.

Piano diviso in parti di cuoio con cuciture a vista nella giunzioni.

**CPF** cuoio pieno fiore (30 colori disponibili)

**CTT** cuoio contract (15 colori disponibili)

**CTX** cuoio stampato  
(6 texture su 30 colori CPF)

## TAVOLI struttura

Struttura in alluminio brillante (AB)

### finitura piano in legno

**RS** rovere sbiancato, spessore 18 mm

**RW** rovere tinto wengé, spessore 18 mm

### finitura piano laminato

**BL** col. nero, spessore 10 mm

**WH** col. bianco spessore 10 mm

### finitura piano in vetro

**VET** cristallo trasparente, spessore 10 mm

**VES** cristallo satinato, spessore 10 mm

**VEF** cristallo fumè, spessore 10 mm

**VEB** cristallo trasparente laccato bianco,  
spessore 10 mm

**VEN** cristallo trasparente laccato nero,  
spessore 10 mm

**VLB** cristallo extra-light laccato bianco,  
spessore 10 mm



## The excellence Made in Italy

"Enrico Pellizzoni" brand was created in 1986 from a tradition in leather production that had spanned almost one hundred years. Since the early 1900s, the Pellizzoni family had made of leather their passion, initially entering the footwear sector but immediately repositioning themselves in furnishings. The company is traditionally based in Mariano Comense (Como - Italy) and has been established in its current 4,000 sq. m. complex since 1988, where essential residential and office furnishings are produced: chairs, armchairs, stools, sofas, tables, desks, cabinets and beds.

Il marchio "Enrico Pellizzoni" nasce nel 1986, dopo un'esperienza di lavorazione del cuoio centenaria. Fin dal 1900 infatti la famiglia Pellizzoni ha fatto del cuoio una vera passione; entra inizialmente nel settore calzaturiero orientandosi poi nella produzione di articoli d'arredo. L'azienda storicamente situata in Mariano Comense (Co), dal 1988 si è stabilita nel suo attuale complesso di 4000 mq, dove produce complementi d'arredo per la casa e l'ufficio: sedie, poltrone, sgabelli, divani, tavoli, scrivanie, contenitori, letti.

ENRICO PELLIZZONI s.r.l.  
 VIA COMO 49  
 22066 MARIANO COMENSE (CO) ITALY  
 T. +39 031746286  
 F. +39 031746256  
 info@enricopellizzoni.com  
 enricopellizzoni.com

Strato series: all measurements in millimetres and inches / tutte le misure sono in millimetri e pollici

